

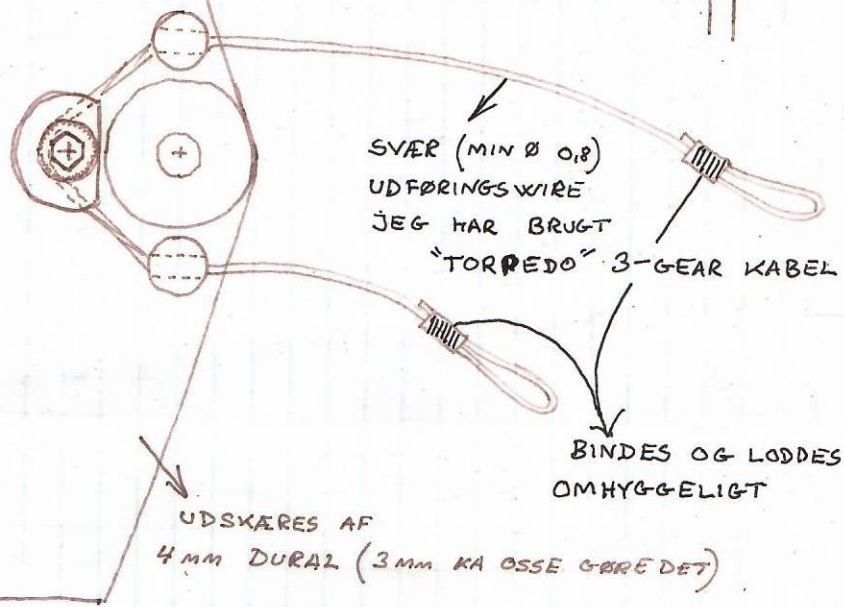
L = + 1mm af HÅNDT:
PLADETVÆKSELSE



TVÆRGÅENDE HUL Ø 2

Ø 3-4 mm

STYRENE DREJES I ALU OG
NITTES I PLADEN *



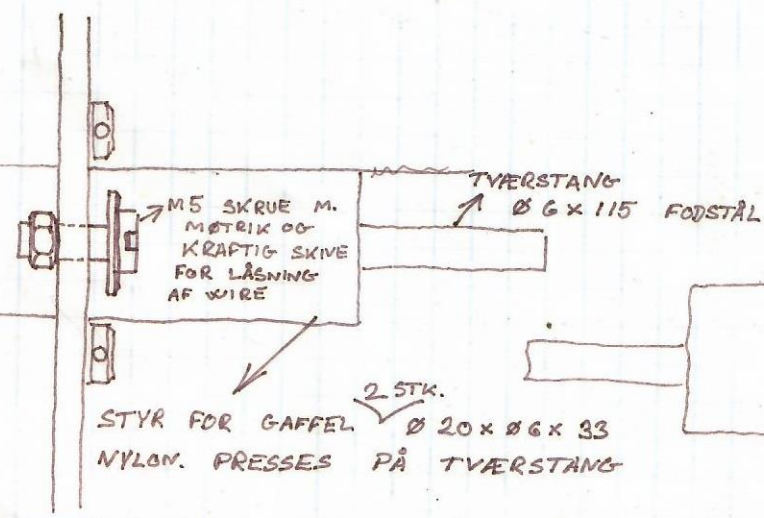
SVÆR (MIN Ø 0,8)
UDFØRINGSWIRE
JEG HAR BRUGT
"TORPEDO" 3-GEAR KABEL

BINDES OG LODDES
OMHYGGELIGT

UDSKÆRES AF
4mm DURAL (3mm KA OSSE GØRE DET)

EBSKALLER
(PERTINAX, X FINER, JADE ELL. ELFENBEN)

* HVIS JEG DA JEG LAVEDE MIT
HÅNDTAG HAVDE EJET 2
SPLITTER AF PÅSENDE STR.
HAVDE JEG NATURLIGVIS O.S.V.
O.S.V.



TVÆRSTANG
Ø 6 x 115 FODSTÅL

M5 SKRUE M.
MØTRIK OG
KRAFTIG SKIVE
FOR LÅSNING
AF WIRE

2 STK.
STYR FOR GAFFEL Ø 20 x Ø 6 x 33
NYLON. PRESSES PÅ TVÆRSTANG

