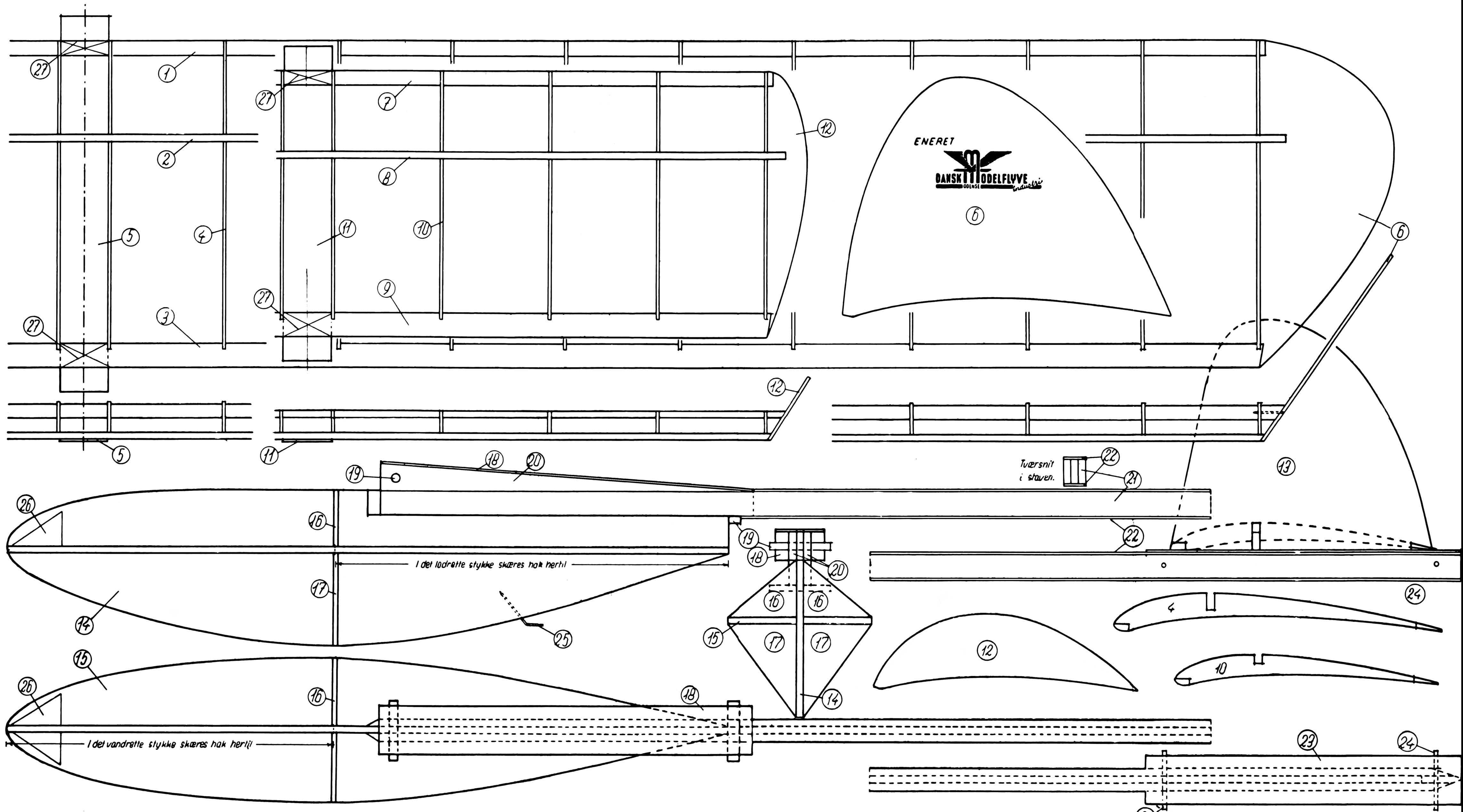


CALLE-11

Spændvidde 110 cm.





Planet:

Planet samles først, listerne 1-2 og 3 afmærkes, hvor ribberne 4 skal sidde og der skæres hakker i bagkantlisten. Når dette er gjort, sættes ribberne fast på hovedbjælken 2, bagkantlisten sættes på plads ved hjælp af hakkerne, og forkantlisten sættes på plads ved hjælp af et par gummibånd, som sættes uden om planet. Nu lægges planet i pres mod et plant bræt eller lignende og limes. Når limen er tør, sættes øret 6 på, dette limes langs underkanten af det yderste profil og på hovedlisten 2, desuden sættes en tynd stift gennem øret og ind i hovedbjælken 2, Holdepladen 5 limes på for- og bagkantliste og besnøres. Listerne pudses nu pænt af, så der ingen fremtrædende kanter er, og således at de følger profilets form. Planet er nu færdigt til beklædning.

Haleplanet

Samles ligesom planet. Halefinnen 13 limes fast på holdepladen 11 og hovedbjælken 8.

Kroppen:

Af pladshensyn er den bagerste

del af kroppen forskudt. Først limes længdelisterne 22 på forstykket 14, dette gøres lettest ved først at smøre lim på listerne og derefter sømme dem på forstykket med 2 tynde stifter, derefter skydes det vandrette stykke 15 på plads i hakkerne og hjørnerne 16 og 17 limes på, nu limes de 2 udfyldningsstykker 20 på plads og holdepladen 18 limes ovenpå. Krydsfineren 22 limes nu på staven, her må man passe, at staven er lige, når man limer, krydsfineren kan holdes på plads med knappenaale, hvis man limer med celluloselim, såfremt man anvender koldlim, skal den ligge i pres, under limningen, hældepladen 23 limes på, og der bores huller til holdepladen 24.

Beklædning:

Plan og haleplan.: Undersiden beklædes først, den beklædss i 2 stykker fra holdepladen og udefter, her må man hele tiden sørge for at smøre godt med lim på underkanten af profilet. så beklædningen limer godt fast hertil, der smøres lim på for- og bagkant.

Øversiden beklædes i et stykke, der smøres lim på alle profiler samt for- og bagkant, ikke hovedbjælken.

Kroppen beklædes i 2 stk, hver side for sig.

Dopening:

Når modellen er beklædt og limen tør, fugter man papirbeklædningen med vand, og lægger den i presse. Under plantipperne lægger man en 10 mm liste under tørringen.

Når beklædningen er tør, skal den sidde stramt og uden folder. man dober nu modellen 2 gange med et medlemrum på ca. 6 timer og lægger haleplan og plan i presse efter hver gang, under dopeningen skal der også lægges en 10 mm liste under plantipperne.

Afbalancering:

Modellen samles og afbalanceres nu med bly således, at den er i ligevægt når man understøtter den under planet 5 cm foran bagkantlisten.

Stykliste

Nr.	Betegnelse	Stk.	Størrelse	Materiale
1	Forkantliste	1	3×6× 984	Fyr
2	Hovedbjælke	1	3×6× 1000	—
3	Bagkantliste	1	3×10× 984	—
4	Planribber	22	1,2	Finér
5	Holdeplade	1	20×155× 1	Krydsfinér
6	Øre	2	1	—
7	Forkantliste	1	3×6× 390	Fyr
8	Hovedbjælke	1	3×3× 400	—
9	Bagkantliste	1	3×10× 390	—
10	Haleplansribber	10	1,2	Finér
11	Holdeplade	1	20×130× 1	Krydsfinér
12	Øre	2	1	—
13	Halefinne	1	1	—
14	Næsestykke	1	3	Fyr
15	—	1	3	—
16	Forstærkning	2		Finér
17	—	2		—
18	Holdeplade	1	20×155 . 1	Krydsfinér
19	Holdepind	2	3×25 . 1	Fyr
20	Udfyldningsstykker	2	3×150	—
21	Længdelister	2	3×10× 595	—
22	Forstærkninger	2	9×44×1	Finér
23	Holdeplade	1	20×130 . 1	Krydsfinér
24	Holdepinde	2	1,0 Ø	Pianotråd
25	Højstartskrog	1	1,0 Ø	—
26	Afbalancering		ca. 50 g.	Bly
27	Besnøring			Sytråd