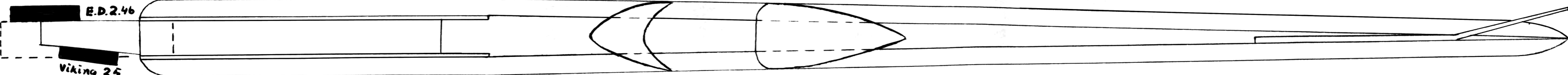


motorens cylinder skal stikke ud til denne side.



"Focke"

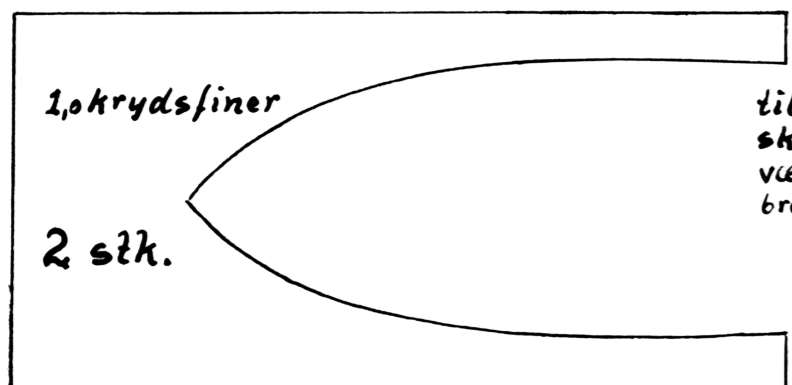
Kunstflyve- og luftkampmodel.

for motorer på ca 2.5 ccm

Konstruktør:
Egon Briks Madsen

"Agaton"
Århus

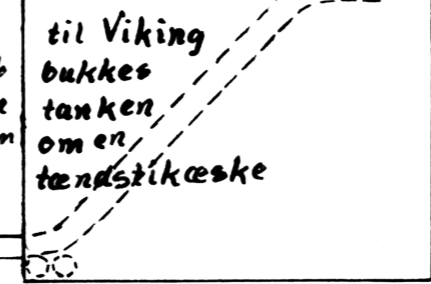
Alle mål i mm



1,0 krydsfiner

2 stk.

til E.D. 2.46 skal tanken være ca 6cm bred.

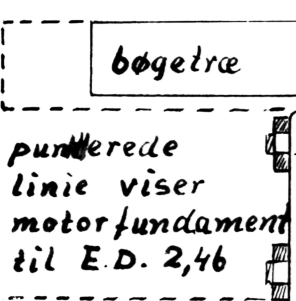


tyndt celluløjt

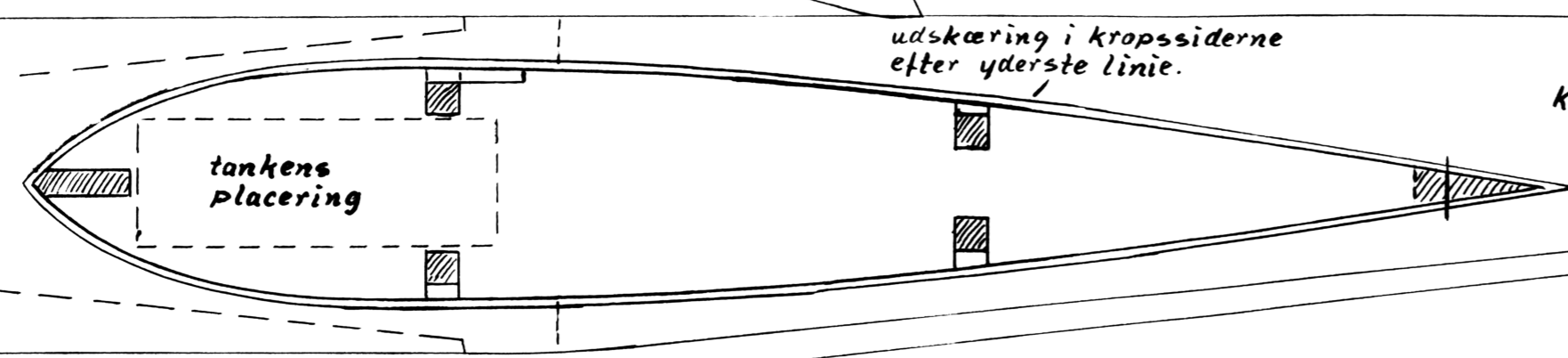
balsaklods

overside af 5.0 balsa afrundes.

1.5 krydsfiner.



punterede linie viser motorfundament til E.D. 2,46

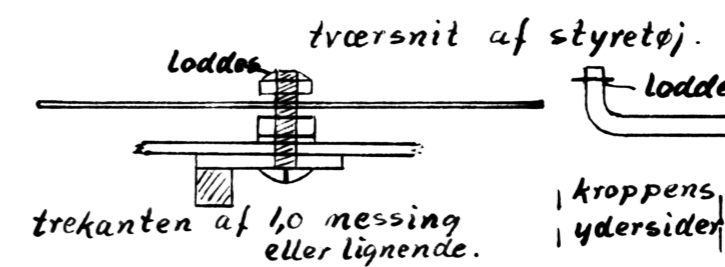


tankens placering

kropssider af 5.0 balsa

udskæring i kropssiderne efter yderste linie.

Planet skal beklædes og døpes før det limes fast i kroppens udskæringer



tværsnit af styretøj.

loddet

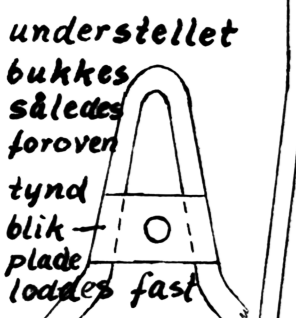
loddet

stødstang af 2.0 pianotråd.

2.0 krydsfiner
O underlag til styretøj

trekanten af 1.0 messing eller lignende.

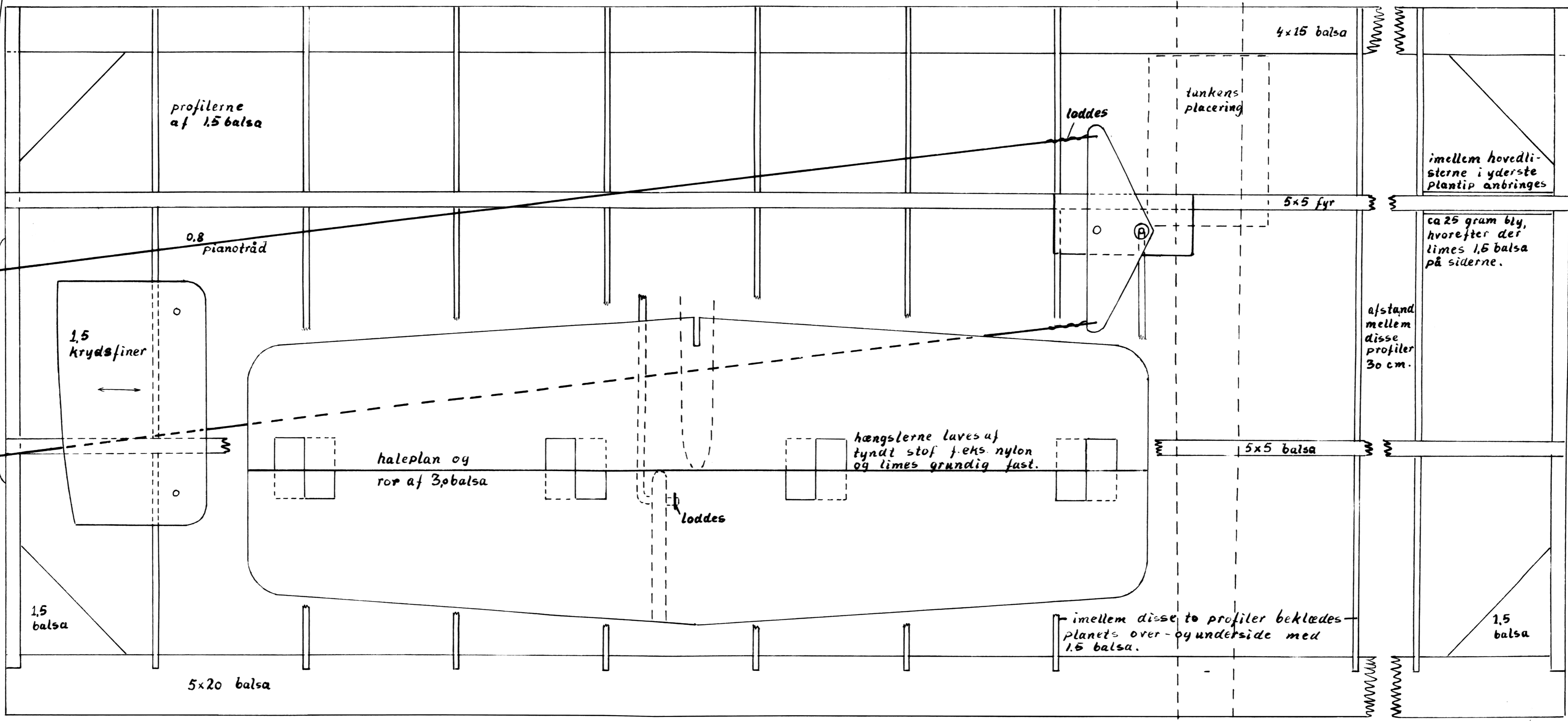
kroppens ydersider



understellet bukkes således forover tynd blik-plade loddet fast

2.0-2.5 pianotråd

bund af 5.0 balsa, bøjes over damp og tilspidnes bagud, afrundes.



profilerne af 1.5 balsa

4x15 balsa

tankens placering

imellem hovedlisterne i yderste plantip anbringes

ca 25 gram bly, hvorefter der limes 1.5 balsa på siderne.

afstand mellem disse profiler 30 cm.

5x5 fyr

0.8 pianotråd

1.5 krydsfiner

loddet

hængslerne laves af tyndt stof f.eks nylon og limes grundig fast.

haleplan og rør af 3.0 balsa

loddet

5x5 balsa

imellem disse to profiler beklædes planets over- og underside med 1.5 balsa.

1.5 balsa

1.5 balsa

5x20 balsa

udskæring fra kropssiderne anvendes til de yderste profiler.