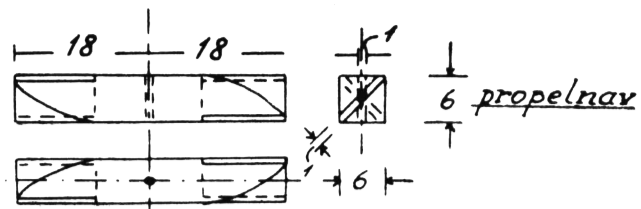


Propelsystem for flyvende model

propelblad for flyvende model. 0,8mm krydstiner 2 stk.

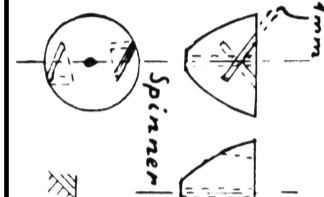


Propelbladernes bagkant vrides fremad (over damp)

Krog for motorgummi

1mm piano tråd Næseklo, set

skalpropelblad af 0,8mm krydstiner, 2 stk.



Surring

Forknoppen og undersiden beklædes med karton

Planelimes og surres fast til kroppen

flyvende model

ikke-flyvende model

Bær til næsehjul

Gummikrogen (1mm piano tråd) limes og bin.

Gummikrog



haletræ

haleplan

Set forfra

Set bagfra

overklippes her til sidst

38 mm

50 mm

28 mm

26 mm

40 mm

Understellets anbringelse på planet.

ikke-flyvende model

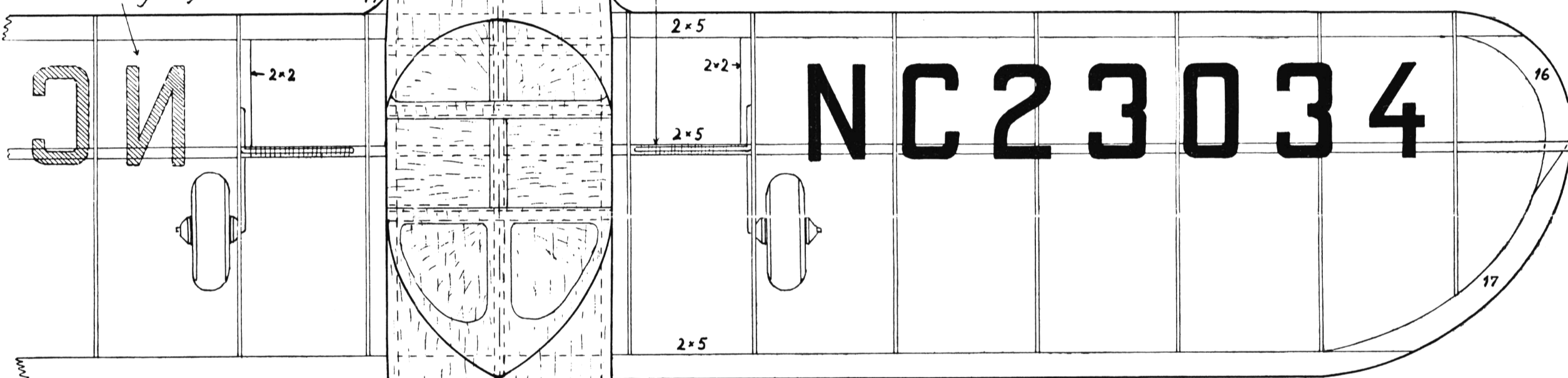
flyvende model

Surring

2x2 mm liste

Kartonskarm til understel, 2 stk

Indregistreringstal på venstre underside og højre overside



SUPER-SERIEN

Trimklap af karton.

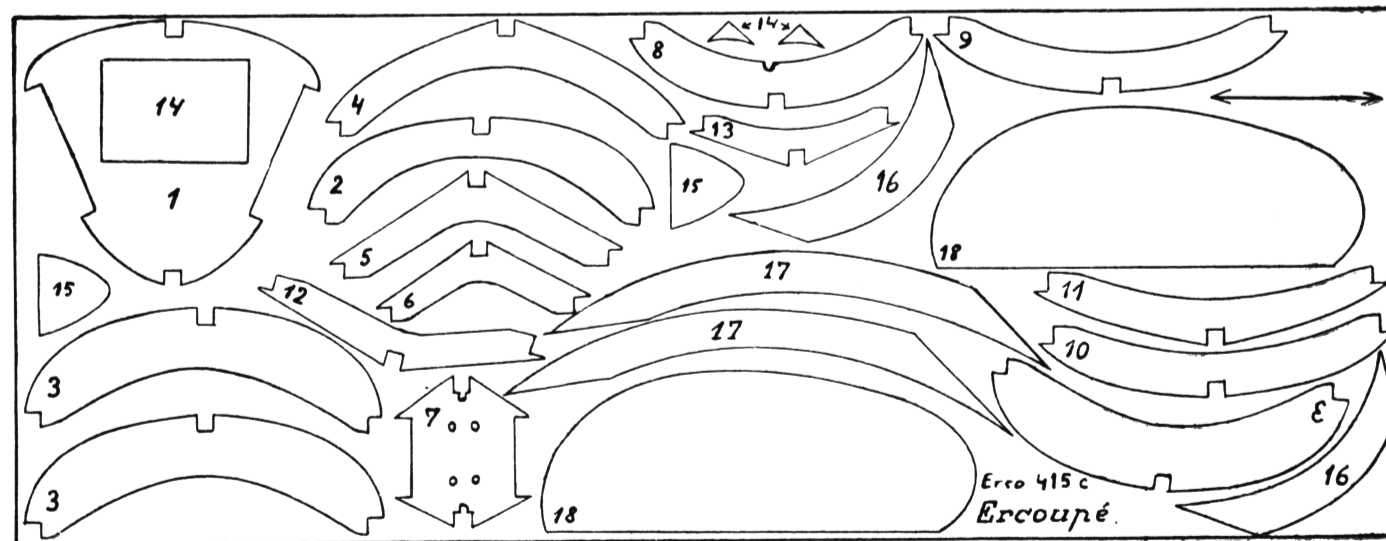
12 stk planribber

2 stk planribber.

Strømlinieovergang: 1mm finer

19, 2 stk

De to spalter nr 19 limes sammen af 2x5 mm listestumper. Når de er tætte, bortskares det overfløede efter dens tykke streg.



Erco 415 c **Ercoupe.**

flyvende, spantbygget skalamodel

model 1:20	legn: J.S. Petersen Nyborg	eftentryk forbudt	maj 1951
------------	----------------------------	-------------------	----------