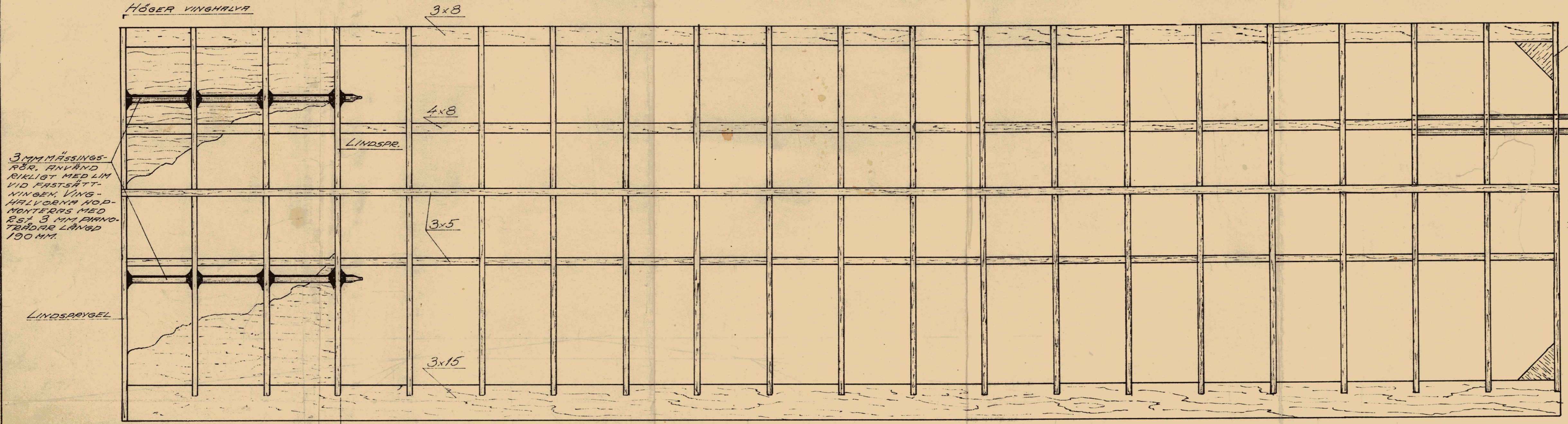


HÖGER VINGHALVA

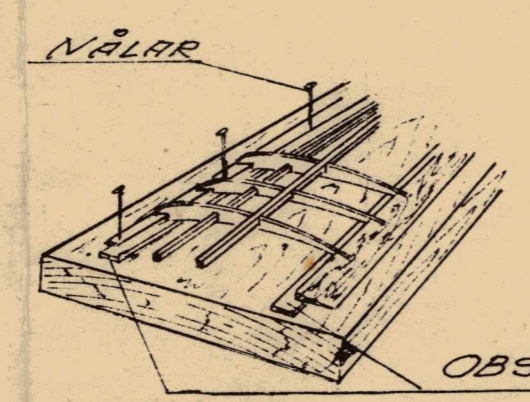
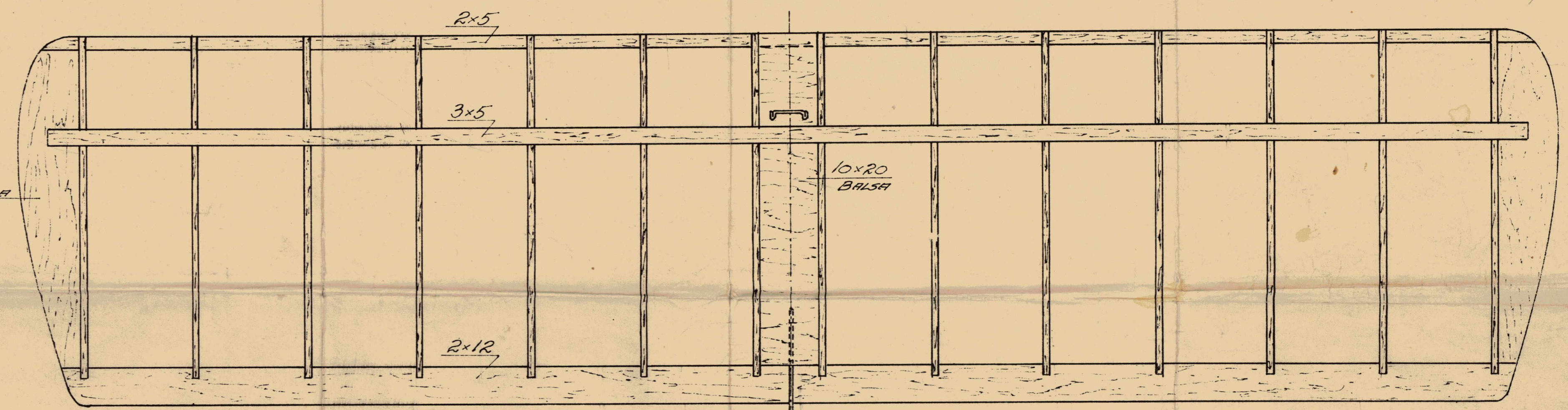
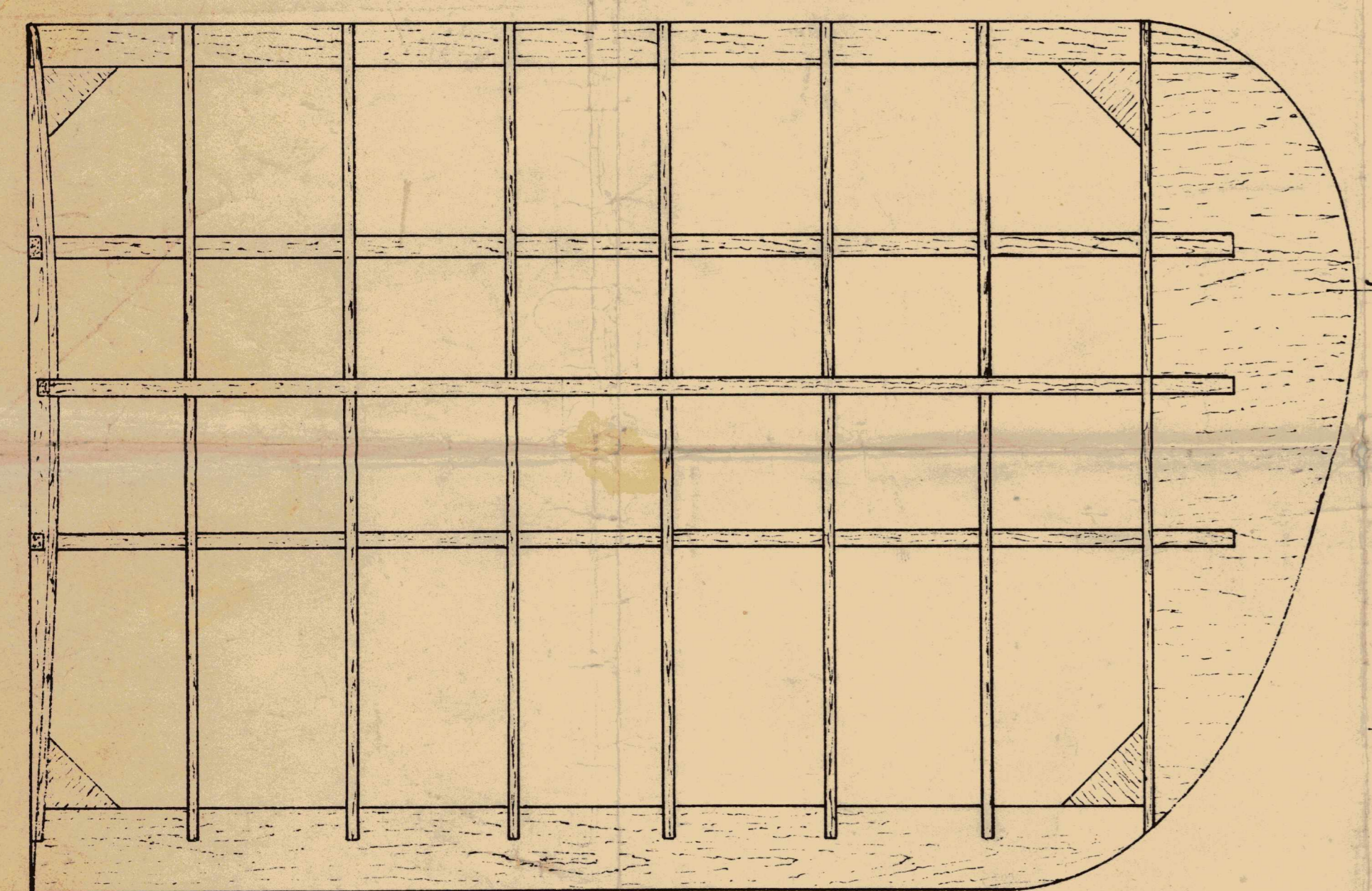


FÄLLA 3-KANT-FÖRSTÄRKNINGAR AV 2 MM PLYWOOD.
SKADILSKÄR AV 2 MM PLYWOOD.

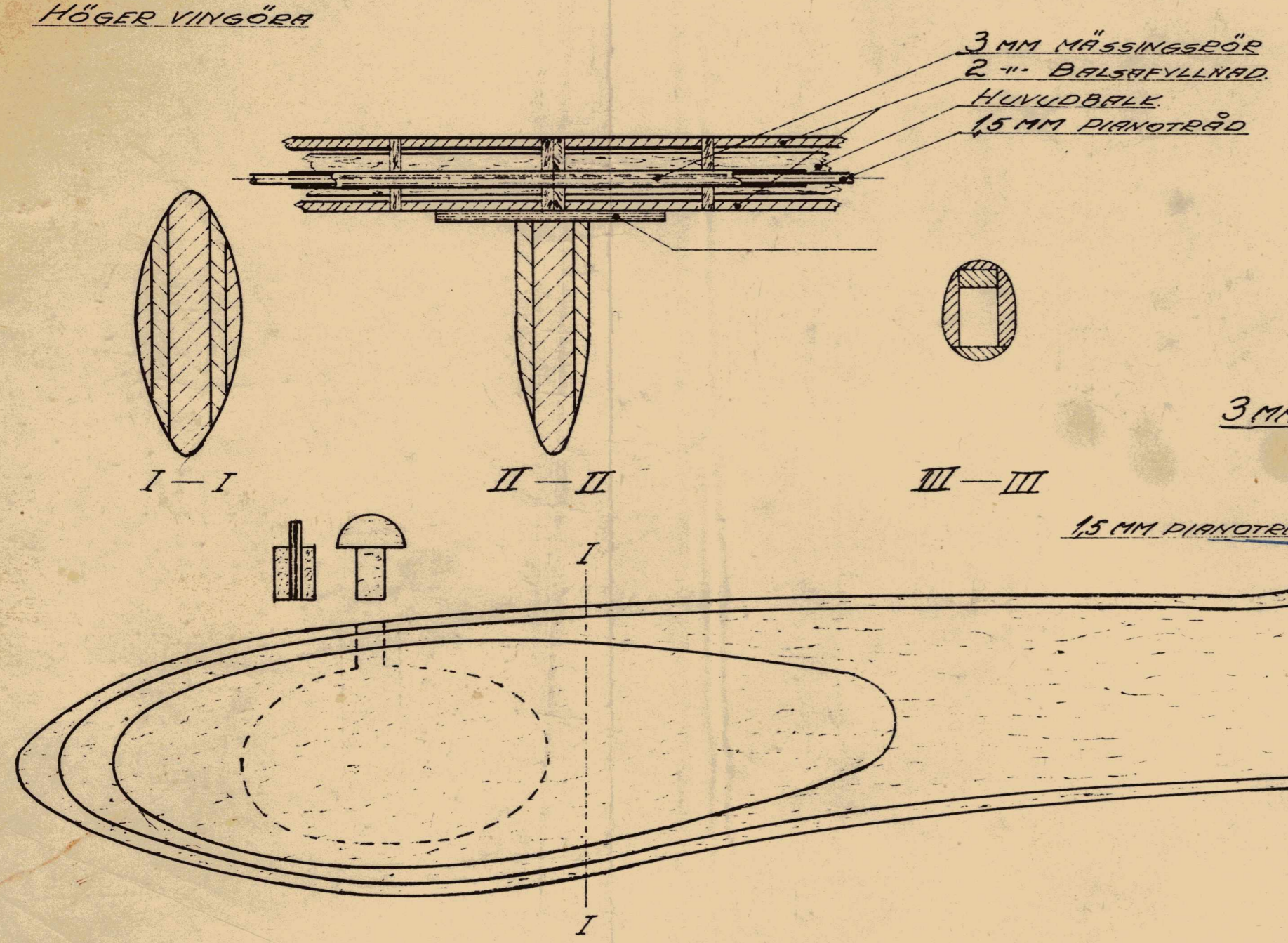
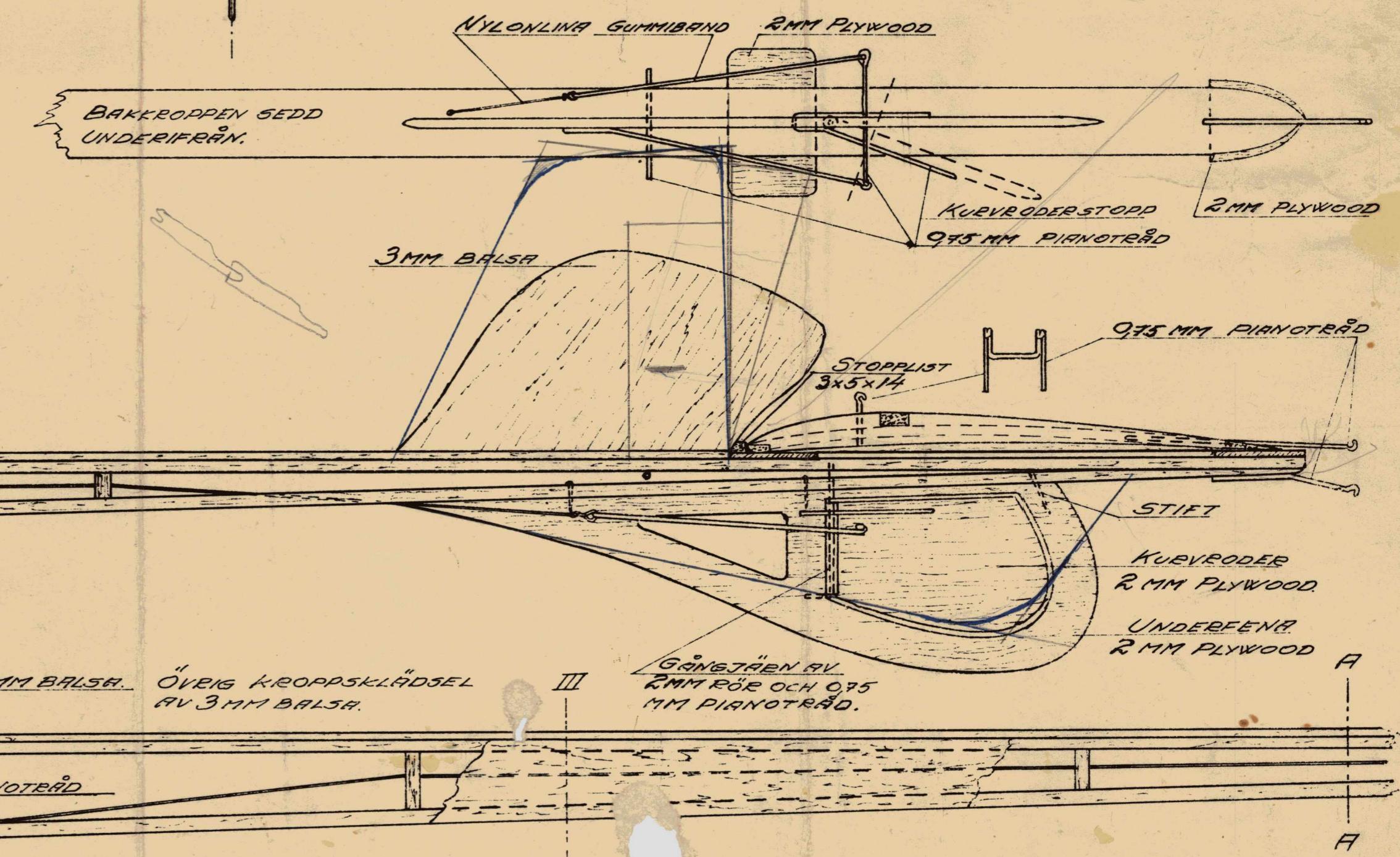
90 MM PALLNING VID FASTLIMNING AV VINGBON.

SKYMASTER II ÄR EN MODIFIERAD OCH FÖRBÄTTRAD VERSION AV DEN VÄLLÄNDA MÄSTARMODELLEN SKYMASTER.
SPÄNNVIDD 1620 MM
LÄNGD 1112 MM
VINGYTA 33,16 DM²
VIKT 420 GR.
KONSTR. H. HANSEN B. HANSEN.
MODIFIERAD 1960. J. ÅKESSON.

ÖVER- OCH UNDERSIDA MELLAN DESSA SPRÄVLAR FYLLES NED 2 MM BALSÄ.



OBS! VIKTIGT MED DESSA PALLNINGAR VID LIMNING AV VINGE OCH STABILISATOR 1 MM VID NOSBALK, 2 MM VID BAKKANT FÖR VINGE, 1 MM VID BAKKANT FÖR STAB.



VINGSPETSARNA AV 3 MM BALSÄ FUKTAS OCH BÖJES FÖR ANSLUTNING TILL PROFILEN HOS SPRÄVLARNA.

3 MM BALSÄKLÄDSEL SKÄRVS A I KRYSS FÖR REA SIDOR.

2 MM BALSÄ ÖVERG KROPPSKLÄDSEL AV 3 MM BALSÄ.

Skymaster II
TÄVLINGSMODELL. KLASS S-INT.

